

СЛОВА И ФРАЗЫ ДЛЯ ЭКЗАМЕНА ПО ВОЖДЕНИЮ КЛАССА C ENGLISH / RUSSIAN

SECTION 1 — VEHICLE SAFETY CHECK	РАЗДЕЛ 1 — ПРОВЕРКА БЕЗОПАСНОСТИ ТРАНСПОРТНОГО СРЕДСТВА
Roll down your window. Show me arm signals for: <ul style="list-style-type: none"> • Left turn. • Right turn. • Slow or stop. Turn on the key—do not start the engine and turn on the: <ul style="list-style-type: none"> • Left turn signal. • Right turn signal. Step on the brake pedal. Honk the horn. How do you set the emergency/parking brake? How do you turn on the emergency flashers? How do you turn on the headlights? How do you turn on the windshield wipers? How do you turn on the defroster? Is your vehicle equipped with automated technology?	Опустите ваше окно. Покажите следующие сигналы рукой: <ul style="list-style-type: none"> • Поворот налево. • Поворот направо. • Замедлять или останавливаться. Поворачивайте ключ, не запускайте двигатель и включите: <ul style="list-style-type: none"> • Указатель левого поворота. • Указатель правого поворота. Нажмите на педаль тормоза. Посигналить. Как нужно установить аварийный/стояночный тормоз? Как нужно включить аварийку? Как нужно включить фары? Как нужно включить дворники? Как нужно включить размораживатель? Ваше транспортное средство оснащено автоматизированной техникой?
SECTION 2 — PRE-DRIVE INSTRUCTIONS	РАЗДЕЛ 2 — ПРЕДВАРИТЕЛЬНЫЕ ИНСТРУКЦИИ
You will be evaluated on your ability to drive safely and skillfully in different driving situations. I will not trick you or ask you to do anything illegal. I will give you directions: <ul style="list-style-type: none"> • At the corner, turn left. • At the corner, turn right. • Pull over and stop. • Lane change left. • Lane change right. Do you have any questions? Do not rely on any of the vehicle's automated features. The use of convenience technology, such as adaptive cruise control, is prohibited.	Вас будут оценивать по вашей способности управлять автомобилем безопасно и умело в различных дорожных ситуациях. Я не буду обманывать вас или просить вас сделать что-то незаконное. Я дам вам указания: <ul style="list-style-type: none"> • На углу поверните налево. • На углу поверните направо. • Притормози и остановись. • Смена полосы налево. • Смена полосы направо. У вас есть вопросы? Не полагайтесь ни на какие автоматизированные функции транспортного средства. Использование вспомогательных технологий, таких как адаптивный круиз-контроль, запрещено.
SECTION 3 — DURING THE DRIVE TEST	РАЗДЕЛ 3 — ВО ВРЕМЯ ЭКЗАМЕНА ПО ВОЖДЕНИЮ
If I don't say turn, follow the road ahead. Make necessary lane changes to follow my directions. Perform all maneuvers only when safe.	Если я не скажу повернуть, следуй по дороге впереди. Перестраиваетесь на необходимые полосы, чтобы следовать моим указаниям. Выполняйте все маневры только тогда, когда это безопасно.
SECTION 4 — DRIVING TEST COMMENTS	РАЗДЕЛ 4 — КОММЕНТАРИИ К ЭКЗАМЕНУ ПО ВОЖДЕНИЮ
<ul style="list-style-type: none"> • Didn't check for traffic. • You need more practice. • Blind intersection. • (He/She) Drove too fast. • Didn't look for cross traffic. • (He/She) Drove too slow. • Didn't look both ways. • Follow basic speed law. • Didn't check blind spot before changing lanes or pulling away from the curb. • Made unnecessary stops 	<ul style="list-style-type: none"> • Не проверил(а) движение. • Вам нужно больше практики. • Перекрестки с ограниченным обзором • (Он/Она) ехал(а) слишком быстро. • Не смотрел(а) на перекрестное движение. • (Он/Она) ехал(а) слишком медленно. • Не смотрел(а) в обе стороны. • Следуйте основному закону скорости. • Не проверил(а) слепую зону перед перестроением или когда отъезжал(а) от бордюра. • Делал(а) ненужные остановки.
SECTION 5 — TEST RESULTS	РАЗДЕЛ 5 — РЕЗУЛЬТАТЫ ЭКЗАМЕНА
Satisfactory. Unsatisfactory.	Удовлетворительно. Неудовлетворительно.

SECTION 6 — WORDS AND PHRASES

Back up – straight
 Brake pedal
 Vehicle
 Curb
 Drive – straight
 Drive – to the side of the road
 Drive – into the traffic lane
 Go
 Interpreter
 Lane
 Left
 Look
 Park
 Park on your right
 Rearview mirror
 Reverse
 Right (hand, turn)
 Side mirror
 Sidewalk
 Signal
 Stop
 Street
 Traffic
 Turn
 Wait

РАЗДЕЛ 6 — СЛОВА И ФРАЗЫ

Задний ход – прямо
 Педаль тормоза
 Транспортное средство
 Бордю
 Ехать прямо
 Ехать на обочину
 Ехать на полосу движения
 Ехать
 Переводчик
 Полоса
 Налево
 Смотреть
 Паркуйте
 Паркуйтесь справа
 Зеркало заднего вида
 Реверс
 Правая(ый) (рука, поворот)
 Зеркало боковое
 Тротуар
 Сигнал
 Стоп
 Улица
 Движение
 Поворот
 Подождать

SECTION 7 — GRAPHICS

Review with customer before administering the driving test:



Left turn arm signal



Right turn arm signal



Slow or stop arm signal



Step on the brake pedal



Honk the horn



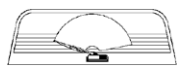
Emergency flashers



Windshield defroster



Low beam headlights



Windshield wipers

РАЗДЕЛ 7 — РИСУНКИ

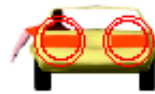
Перед проведением экзамена по вождению с клиентом проверьте:



Указатель левого поворота.



Указатель правого поворота.



Ручной сигнал замедления или остановки



Нажмите на педаль тормоза



Посигнальте



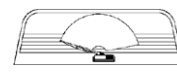
Аварийные мигалки



Размораживатель лобового стекла



Фары ближнего света.



Дворники